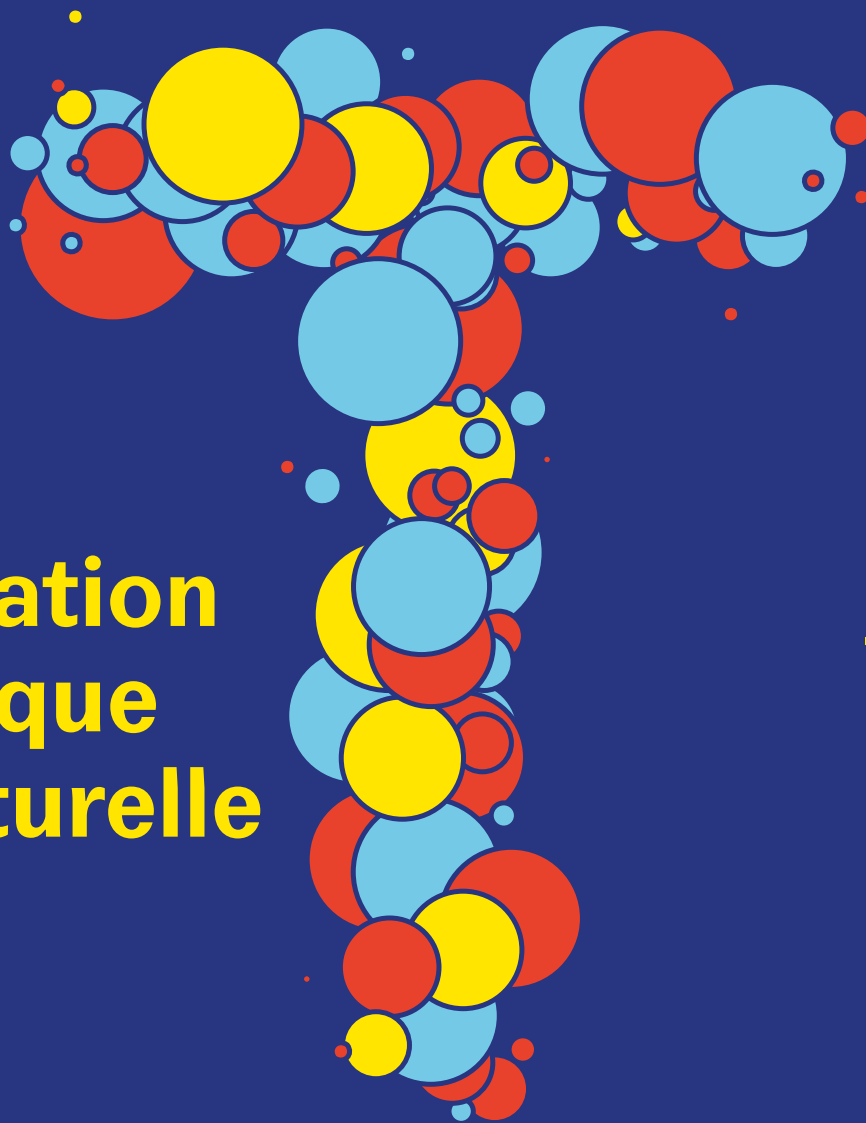


Le Grand — T

Théâtre de
Loire—Atlantique



&
l'éducation
artistique
et culturelle

19
—
20

Pour les collèges de l'agglomération nantaise
Pour les lycées

À tous les âges de la vie la culture nous grandit.

Il faut des engagements publics sans faille pour permettre à toutes et tous cette rencontre effective, avec les œuvres et les artistes dans leur diversité.

C'est au fond la clef de voûte de tous les engagements partagés du Grand T et du Département de Loire-Atlantique.

Et nous savons combien l'expérience de l'art, du sensible comme force d'émancipation, est déterminante pour les plus jeunes. Aussi depuis plus de 10 ans le Grand T propose aux élèves de l'agglomération nantaise, collégien.ne.s et lycéen.ne.s de découvrir le théâtre dans le cadre du plan départemental Grandir avec la Culture, pour permettre à chacun.e de ne plus jamais s'y sentir étranger.

Parce que chaque émotion d'un.e élève, sur le plateau ou dans la salle d'un théâtre, est, j'en suis convaincue, une promesse pour qu'elle-il ose à son tour, réinventer demain.

Catherine Touchefeu

Vice-Présidente à la culture et au patrimoine
Département de Loire-Atlantique
Présidente de l'EPCC Le Grand T, théâtre de Loire-Atlantique

S'asseoir dans un fauteuil de théâtre n'est pas un geste aussi simple qu'il peut y paraître à première vue. Car tout le monde n'est pas né spectateur. Faire découvrir le théâtre à ceux qui n'y sont jamais venus, le faire aimer à ceux qui peut-être l'aiment déjà mais n'ont pas eu la chance de s'en rendre compte, c'est notre métier.

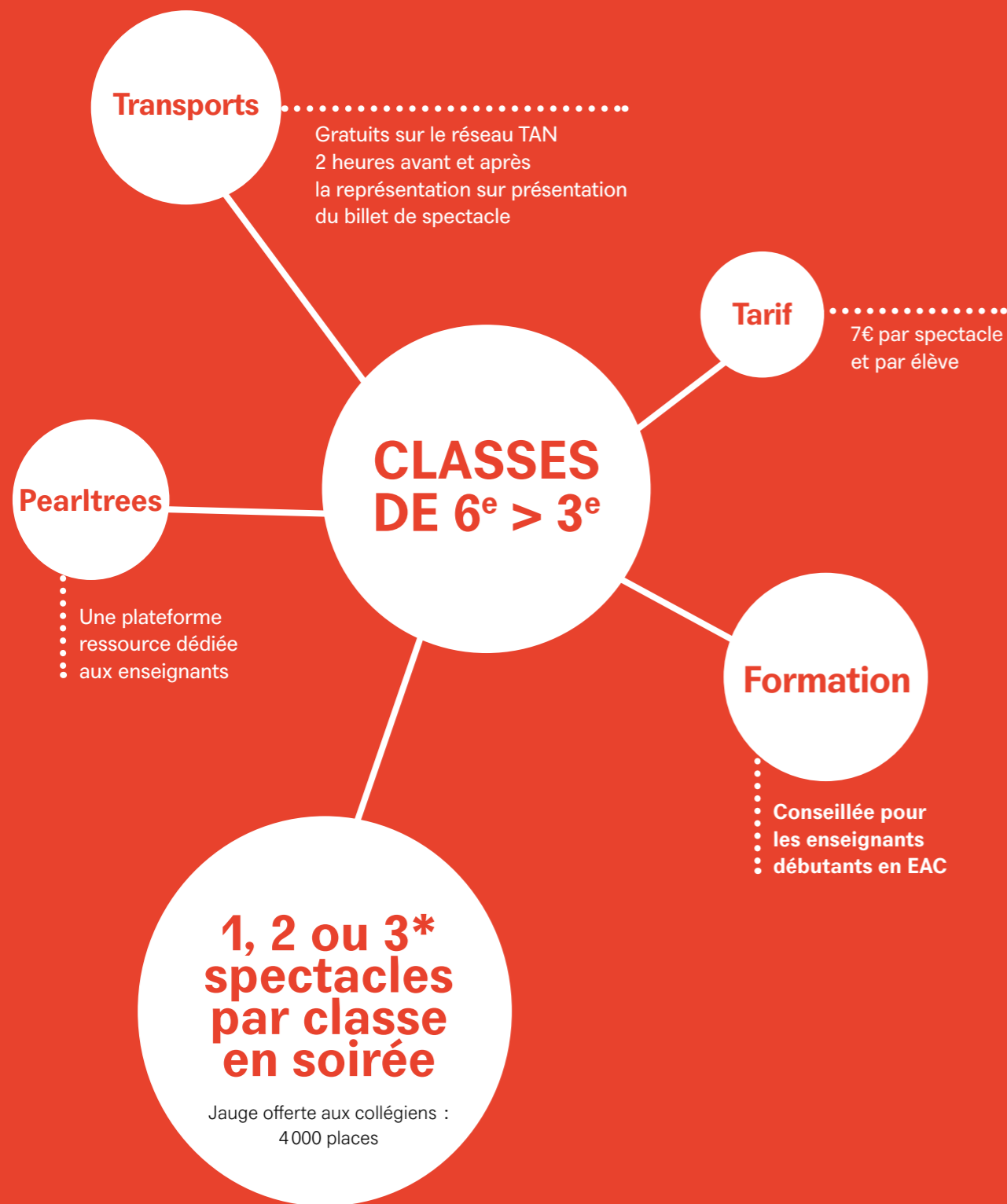
Grâce aux parcours à la carte pour les collèges et les lycées et à notre dispositif phare T au Théâtre !, nous souhaitons faire découvrir le théâtre à toujours plus de jeunes. En donnant l'occasion aux établissements de s'investir à la mesure de leurs possibilités, en gardant la formation des enseignants au cœur de nos projets et en faisant la part belle à la pratique artistique des élèves, nous continuons à creuser le sillon d'une éducation artistique et culturelle pour tous.

Notre ambition : que les jeunes spectateurs de notre territoire aient la chance de goûter au plaisir du texte, à la richesse des langages scéniques et, qu'encadrés par des adultes, ils puissent tirer le meilleur profit de leur rencontre avec le spectacle vivant.

Catherine Blondeau

Directrice du Grand T

***Pour
les
collèges
de l'agglomération
nantaise***



* Dans la limite des places disponibles

Parcours à la carte pour les collèges

C'est pour qui ?

- Vous n'êtes encore jamais allé au théâtre avec vos élèves et vous souhaitez vous lancer dans l'aventure.
- Vous venez d'achever un ambitieux projet d'éducation artistique et vous aimeriez vous engager dans un projet plus léger.
- Vous pouvez suivre ce parcours en solo.



Côté enseignants

La formation : Ma 15 oct 2019 de 9:00 à 17:00 – Le Grand T

C'est par la pratique théâtrale que nous souhaitons vous accompagner dans la découverte du spectacle vivant. Nous faisons le pari que les élèves qui auront testé, même modestement, les ressentis du comédien seront des spectateurs plus à l'écoute. En vivant vous-même des activités théâtrales au cours de cette journée, vous les partagerez plus facilement avec vos élèves.

Formation conseillée pour les enseignants qui n'ont jamais suivi de stage avec Le Grand T.

Formation inscrite au Plan académique de formation et auprès de Formiris

Pearltrees : Faites votre choix de spectacle grâce à cette nouvelle plateforme numérique. Vous y trouverez des ressources sur les spectacles (dossier réalisé par les compagnies artistiques, extrait du texte, revue de presse, vidéo, affiche du spectacle...) et des ressources plus généralistes (histoire et vocabulaire du théâtre, métiers du spectacle vivant...). Postez-y les réalisations de vos élèves (vidéos, photos, textes) et échangez vos expériences et bonnes pratiques avec vos collègues !
pearltrees.com/legrandt_loire_atlantique (→ p. 30)



Côté élèves

Les spectacles (→ p. 8 et 9) : nous proposons majoritairement aux élèves de venir au Grand T en soirée, mêlés aux autres spectateurs car cette mixité entraîne une écoute particulière dans la salle. Pour réussir ce pari de la diversité, la préparation des élèves est fondamentale. Grâce à la formation et aux outils mis à votre disposition, vous avez les moyens de faire de cette sortie au théâtre une véritable étape de leur parcours d'éducation artistique et culturelle.



Retrouvez les contenus des spectacles sur le PearlTrees du Grand T et dans notre brochure de saison disponible fin mai.

●
À partir de la 6^e

Le Grand T – La Grande Salle

Le Bruit des loups Étienne Saglio
(Théâtre et Magie)
Ma 24 > Sa 28 sept 2019

Floating Flowers B. DANCE (Danse)
Me 02 > Je 03 oct 2019

Un furieux désir de bonheur
Olivier Letellier | Théâtre du Phare
(Théâtre, Danse)
Lu 04 > Sa 09 nov 2019

Ça Dada Alice Laloy (Théâtre)
La Compagnie S'Appelle Reviens
Me 01 > Ma 07 avr 2020

Falaise Compagnie Baro d'Evel (Cirque)
Je 14 > Ma 19 mai 2020

Quelque part au milieu de l'infini
+ **New school** Amala Dianor (Danse)
Me 03 > Ve 05 juin 2020

Le Grand T – La Chapelle

Avril Marilyn Leray | LTK production (Théâtre)
Ma 14 > Me 22 jan 2020

Gus Sébastien Barrier (Théâtre)
Ma 04 > Sa 08 fév 2020

Sous chapiteau – Parc
des Chantiers (Île de Nantes)

Tout est bien! Catastrophe et bouleversement
NIKOLAUS | Cie Pré-O-Coupé (Cirque)
Sa 16 novembre > Di 15 déc 2019

●
À partir de la 4^e

Le Grand T – La Grande Salle

Othello Shakespeare | Arnaud Churin (Théâtre)
Ma 24 > Sa 28 mars 2020

Projet.PDF Portés De Femmes (Cirque)
Lu 27 > Me 29 avr 2020

Au TU-Nantes

Désobéir Julie Berès (Théâtre)
Lu 23 > Je 26 mars 2020

●
À partir de la 3^e

Le Grand T – La Grande Salle

Le menteur Corneille | Julia Vidit (Théâtre)
Ma 17 > Sa 21 mars 2020



Gus - Sébastien Barrier

Faites votre choix
de spectacles
en parcourant
le Pearlrees du
Grand T ou notre
brochure de saison
19-20



Le Menteur - Julia Vidit



Floating Flowers - B. DANCE



Le Bruit des loups - Étienne Saglio



Désobéir - Julie Berès



Avril - LTK Productions



T au Théâtre ! Nantes-agglomération

C'est pour qui ?

- Vous aimez travailler en équipe pluridisciplinaire au sein de votre établissement.
- Vous souhaitez profiter d'un parcours fléché dans lequel la pratique artistique prend tout son sens.
- Débutants en EAC, vous profiterez de l'énergie et de l'expertise de vos collègues !

Côté enseignants

La formation :

Je 26 sept 2019 de 9:00 à 17:00 — Le Grand T — Autour des fondamentaux de l'école du spectateur
Mardi 7 jan 2020 de 9:00 à 17:00 — Le Grand T — Autour du spectacle sur temps scolaire

Pendant deux jours de stage, les enseignantes-formatrices et les artistes des spectacles que vous verrez vous proposent outils, atelier de pratique théâtrale et exercices à réinvestir en classe avec vos élèves. Vous repartez avec un petit travail à réaliser avec votre classe (présentation théâtrale, petits textes...), qui servira de support lors de l'action de médiation.

Formation inscrite au Plan académique de formation et auprès de Formiris

Pearltrees : Vous trouverez sur cette plateforme numérique le compte-rendu des deux journées formation ainsi que des ressources sur les spectacles. Postez-y les réalisations de vos élèves (vidéos, photos, textes) et échangez vos expériences ! pearltrees.com/legrandt_loire_atlantique (→ p. 30)

Côté élèves

Les spectacles (→ p. 12 à 15) : le plus souvent issus du répertoire contemporain, ils s'adressent directement aux adolescents. Dans un objectif de croisement des disciplines, ils relèvent, selon les années, du théâtre, du cirque, des arts plastiques, de la musique... Une attention est également portée aux écritures théâtrales avec, pour la saison 2019-2020, deux auteurs d'aujourd'hui : Catherine Verlaquet et Ahmed Madani.

Les actions de médiation :

Pour les 6^e/5^e : Atelier d'arts plastiques – Entre Lu 2 et Ma 10 mars 2020 – École des Beaux-arts Nantes
 Il se déroule en classe entière, en amont de la représentation. Les réalisations des élèves sont ensuite exposées dans le hall du Grand T pendant les représentations de *Ça Dada*, pour un mini-happening dadaïste !

Pour les 4^e/3^e : Pendant les représentations - Entre Lu 16 et Ma 24 mars 2020
 Une dimension performative est apportée à la représentation d'*Au non du père* grâce à des jeux partagés avec les élèves au cours de la représentation : lecture de textes écrits par eux, participation à l'action dramatique, chansons, jeux corporels, brefs récits d'expériences personnelles, interventions collectives... qui seront préparés en classe grâce aux activités proposées par Ahmed Madani le 7 janvier en formation.

Le bord de scène : c'est une rencontre avec les artistes à l'issue de la représentation sur temps scolaire.

La visite : découvrez d'autres facettes du théâtre, de ses espaces techniques jusqu'à ceux habituellement cachés aux autres spectateurs ! Un autre aspect de la création artistique.

Tout est bien !

Catastrophe et bouleversement

Nikolaus I Cie Pré-O-Coupé

Rien ne va plus ! Dans ce chapiteau qui part en lambeaux, un escabeau suspendu devient trapèze, on fait de l'équilibrisme sur des bancs branlants et dans la pagaille, on braille gaiement sur un monde qui part à vau-l'eau. Le cirque est à la dèche, tout s'effondre et c'est la crise de rire. On le dirait fait de bouts de ficelles mais c'est de l'orfèvrerie d'art. Depuis vingt-cinq ans, Nikolaus s'est taillé une place de choix : l'artiste fait des impasses du monde et des travers de l'homme, les inventives issues de secours d'un cirque qui risque le tout pour le tout. N'en doutez pas, tout est bien !

#anarchie organisée



Sous chapiteau —
Parc des chantiers
Sa 16 nov > Ve 13 déc

Ça Dada

Écriture et mise en scène Alice Laloy | La Compagnie S'Appelle
Reviens

Dada c'est quoi ? La pulsion, l'impulsion, la création ! Dada, ça ne s'explique pas, ça se vit : dans une grande fête joyeuse et musicale, trois artistes font tomber les murs, gicler la peinture et créent des tableaux à la beauté chaotique. Car selon Dada, pour tout reconstruire, il faut d'abord détruire ! Et de nouveaux mondes s'ouvrent alors aux héros du plateau : faits d'onomatopées, de chutes et de grands éclats de rire. Inspirée par la folie et les préceptes du mouvement Dada, né il y a cent ans dans les décombres de la Première Guerre Mondiale, Alice Laloy déconstruit les cadres et attise le désir, la fantaisie. Théâtre, musique, arts plastiques : un hymne dément à la liberté d'être et de créer.

#révolution artistique



Le Grand T — Nantes
Ma 07 avr – 14:00

Un furieux désir de bonheur

De Catherine Verlaguet

Mise en scène Olivier Letellier | Théâtre du Phare

Léonie a 70 ans. Elle s'allonge et attend. Mais la mort ne vient pas. Alors elle se dit qu'elle va vivre tout ce qu'elle a toujours eu envie de vivre, et surtout (enfin) être heureuse. Et ça marche ! Mais elle cherche encore, quelqu'un, perdu il y a longtemps. L'autrice Catherine Verlaguet, le chorégraphe Sylvère Lamotte et le compositeur Mikaël Plunian ont composé une partition pour sept artistes. Après *Oh Boy !* et *La Nuit où le jour s'est levé*, Olivier Letellier, artiste associé du Grand T, crée ce conte de la joie à portée de bras : si le désir est moteur de nos existences, si l'écouter nous permet d'être en accord avec ce qui nous anime, et si ça nous rend heureux, alors pourquoi « ça s'dit pas » ? Sur scène, acteurs, danseurs et artistes de cirque propagent ce que peut être le bonheur partagé.

bonheur partagé



Le Grand T — Nantes

Lu 4 nov – 20:00
Ma 5 nov – 20:00
Me 6 nov – 20:00
Je 7 nov – 20:00
Ve 8 nov – 20:30
Sa 9 nov – 17:30

© Christophe Raynaud de Lage

Au non du père

Ahmed Madani

Anissa a grandi seule avec sa mère : son père s'est enfui à sa naissance. Un jour, elle voit un reportage sur un boulanger français installé aux États-Unis qui a dû se battre contre les services d'immigration. Elle le reconnaît : ce héros, c'est son père ! Elle lui écrit et lui propose de le rencontrer. Il lui souhaite chance, santé, bonheur mais ne veut pas qu'elle vienne. Comment une femme se construit-elle malgré le refus du père ? Le metteur en scène Ahmed Madani accompagne dans sa quête, Anissa – une des comédiennes de *F(l)ammes*, son précédent spectacle. Dans les collèges, la jeune femme raconte et cuisine, avec émotion, la tarte aux pommes des origines. Un délice.

la force est en toi

●
Spectacle
conçu pour
être joué dans
une salle de
classe



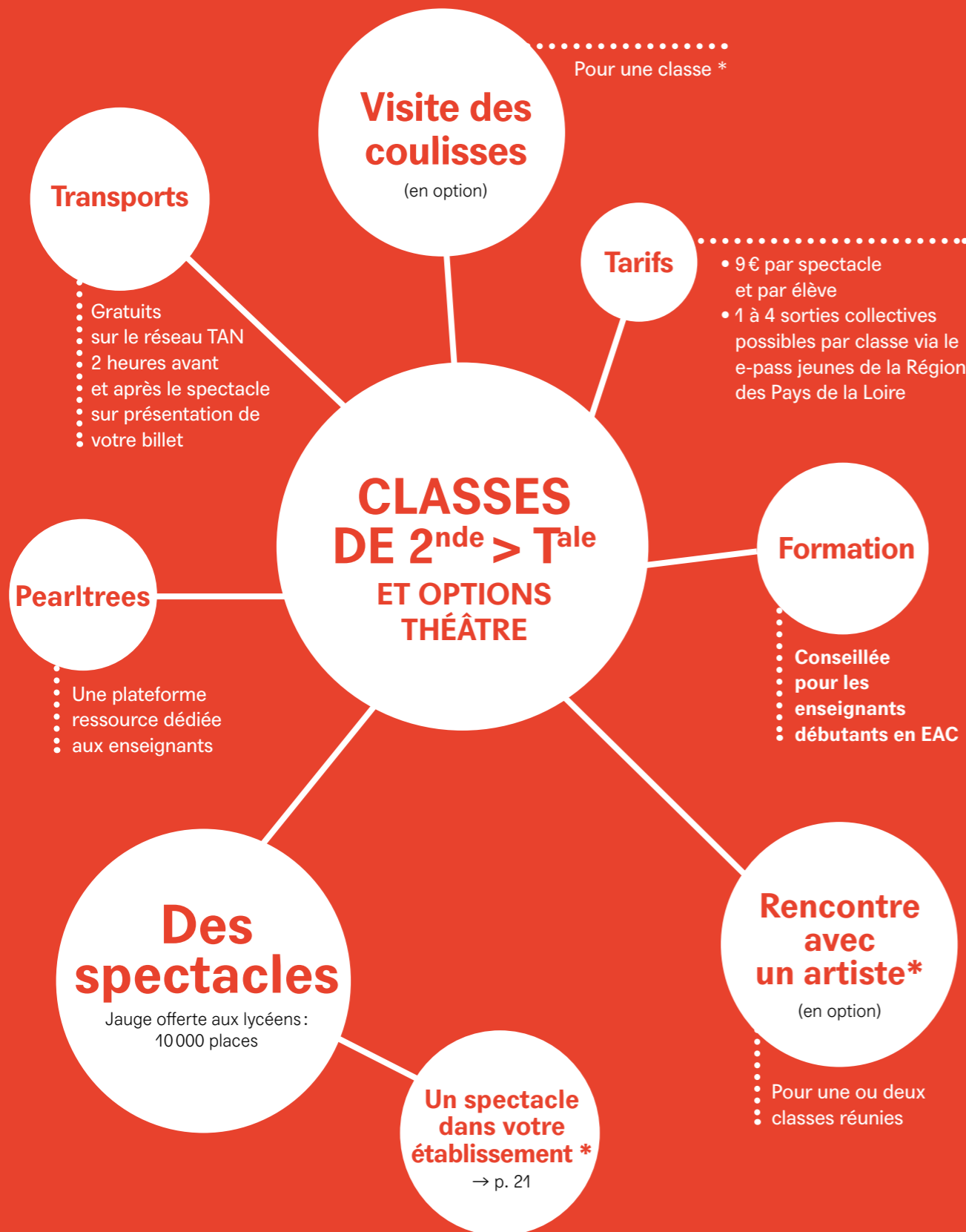
Dans les collèges
partenaires de
T au Théâtre !
Nantes-agglo

Lu 16 > Ma 24 mars

© DK



***Pour
les
lycées***



* Dans la limite des places disponibles

Parcours à la carte pour les lycées

C'est pour qui ?

- Vous n'êtes encore jamais allé au théâtre avec vos élèves et vous souhaitez vous lancer dans l'aventure.
- Vous êtes un habitué du Grand T : construisez votre parcours en toute liberté.
- Vous pouvez suivre ce parcours en solo.

Côté enseignants

La formation : Ma 15 oct 2019 de 9:00 à 17:00 — Le Grand T

C'est par la pratique théâtrale que nous souhaitons vous accompagner dans la découverte du spectacle vivant. Nous faisons le pari que les élèves qui auront testé, même modestement, les ressentis du comédien seront des spectateurs plus à l'écoute. En vivant vous-même des activités théâtrales au cours de cette journée, vous les partagerez plus facilement avec vos élèves.

Formation conseillée pour les enseignants qui n'ont jamais suivi de stage avec Le Grand T.

Formation inscrite au Plan académique de formation et auprès de Formiris

Pearltrees : Faites votre choix de spectacle grâce à cette nouvelle plateforme numérique. Vous y trouverez des ressources sur les spectacles (dossier réalisé par les compagnies artistiques, extrait du texte, revue de presse, vidéo, affiche du spectacle...) et des ressources plus généralistes (histoire et vocabulaire du théâtre, métiers du spectacle vivant...). Postez-y les réalisations de vos élèves (vidéos, photos, textes) et échangez vos expériences et bonnes pratiques avec vos collègues !
pearltrees.com/legrandt_loire_atlantique (→ p. 30)

Côté élèves

Les spectacles (→ p. 20) : nous proposons majoritairement aux jeunes de venir au Grand T en soirée, mêlés aux autres spectateurs car cette mixité entraîne une écoute particulière dans la salle. Pour réussir ce pari du mélange, la préparation des élèves est fondamentale. Grâce à la formation et aux outils mis à votre disposition, vous avez les moyens pour faire de cette sortie au théâtre une véritable étape de leur parcours d'éducation artistique et culturelle.

Les rencontres : organisées dans votre établissement avant ou après le spectacle, elles permettent à vos élèves de rencontrer un des comédiens. Ces échanges d'une heure permettent de donner un éclairage nouveau à l'œuvre présentée. Ce peut être l'occasion pour vos élèves de présenter un petit travail réalisé en classe autour du spectacle et de profiter des retours d'un professionnel !
10 rencontres par saison selon les spectacles programmés

La visite : découvrez d'autres facettes du théâtre, de ses espaces techniques jusqu'à ceux habituellement cachés aux autres spectateurs ! Un autre aspect de la création artistique.
12 créneaux de visite au Grand T

À partir de la 2nde

Au Grand T – Grande Salle

Floating Flowers B. DANCE (Danse)
Me 02 > Je 03 octobre 2019

Tarquin Jeanne Candé (Théâtre, Musique)
Me 16 > Ve 18 octobre 2019

Hamlet Les Dramaticules (Théâtre)
Ma 12 > Sa 16 novembre 2019

Twenty-seven perspectives
Maud Le Pladec (Danse)
Ma 17 > Me 18 décembre 2019

Arctique Anne-Cécile Vandalem (Théâtre)
Me 08 > Sa 11 janvier 2020

Brother Marco Da Silva Ferreira (Danse)
Je 16 > Ve 17 janvier 2020

B. Traven Frédéric Sonntag (Théâtre)
Ma 21 > Sa 25 janvier 2020

Bérénice Célie Pauthe (Théâtre)
Ve 31 janvier > Je 06 février 2020

aSH Aurélien Bory (Théâtre, Danse, Arts visuels)
Me 12 > Je 13 février 2020

À la trace Anne Théron (Théâtre)
Me 04 > Ve 06 mars 2020

J'aime Hydro Christine Beaulieu (Théâtre)
Ma 10 > Je 12 mars 2020

Le menteur Julia Vité (Théâtre)
Ma 17 > Sa 21 mars 2020

Othello Arnaud Churin (Théâtre)
Ma 24 > Sa 28 mars 2020

Projet.PDF Portés De Femmes (Cirque)
Lu 27 > Me 29 avril 2020

Les Idoles Christophe Honoré (Théâtre)
Ma 05 > Ve 08 mai 2020

Falaise Baro d'Evel (Cirque)
Je 14 > Ma 19 mai 2020

Au Grand T – La Chapelle

Tony Hervé Guilloteau (Théâtre)
Ma 03 > Me 11 décembre 2019

Au TU–Nantes

L'Absence de père
Lorraine de Sagazan (Théâtre)
Ma 12 > Ve 15 novembre 2019

Désobéir Julie Berès (Théâtre)
Lu 23 > Je 26 mars 2020

À partir de la 1^e

Le Grand T – Grande Salle

Ceux qui m'aiment... Pascal Gregory (Théâtre)
Je 10 > Sa 12 octobre 2019

Je m'appelle Ismaël Lazare (Théâtre)
Me 20 > Ve 22 novembre 2019

Vents contraires
Jean-René Lemoine (Théâtre)
Me 11 > Ve 13 décembre 2019

Pour les options théâtre en lycée

Au TU-Nantes

Programme-Penthésilée
Clément Pascaud (Théâtre)
Ma 08 > Ve 11 octobre 2019

Un spectacle dans votre lycée

Qu'est-ce que le théâtre ?

Benoît Lambert et Hervé Blutsch (Théâtre)
Avec Claudine Bonhommeau et Loïc Auffret
Lu 16 > Ma 17 décembre 2019 à 10:00 et 14:00

Toutes les enquêtes d'opinion le prouvent : l'art dramatique arrive aujourd'hui en tête des sujets qui angoissent les français, juste après les risques alimentaires et les accidents nucléaires. Face à cette inquiétude, deux comédiens répondent aux questions que tout le monde se pose : comment dépasser l'angoisse de la réservation ? Faut-il avoir du talent pour devenir spectateur ? A-t-on le droit de s'endormir ? Est-ce qu'on peut retirer ses chaussures ? Quand deux comédiens s'embrassent, est-ce qu'ils mettent la langue ? Dans une atmosphère décontractée, ce spectacle dit tout ce que vous avez toujours voulu savoir sur l'art dramatique sans jamais oser le demander !

Dans 4 lycées | 1 représentation par établissement (idéalement dans un amphithéâtre gradiné) | Pour 2 classes maximum | À partir de la 2nde

Frais artistiques et techniques pris en charge par Le Grand T | Billets spectateur pris en charge par l'établissement



Projet.PDF - Portés de femmes



Les Idoles - Christophe Honoré



Je m'appelle Ismaël - Lazare

Faites votre choix de spectacles en parcourant le PearlTrees du Grand T ou notre brochure de saison 19-20



Le spectacle accompagné

C'est pour qui ?

- Vous n'êtes encore jamais allé au théâtre avec vos élèves et vous souhaitez vous lancer dans l'aventure.
- Vous aimeriez travailler en binôme avec un collègue de votre lycée qui n'enseigne pas dans le même domaine que vous. Des binômes d'enseignants lettres-histoire ou lettres-philosophie sont particulièrement indiqués pour ce spectacle.
- Vous souhaitez profiter d'un accompagnement sur mesure.

Côté enseignants

La formation : Je 21 et Ve 22 nov 2019 — 9:00 > 17:00 — Le Grand T

Deux jours de stage pour vivre des rencontres et des moments de jeu avec votre binôme, d'autres enseignants et un artiste (qui a créé le spectacle que vous verrez). Les enseignantes-formatrices, animatrices du stage, vous proposent également un atelier de pratique théâtrale, un travail sur l'analyse chorale de la représentation et des exercices à réinvestir en classe avec vos élèves.

Pearltrees :

Faites vivre cette nouvelle plateforme numérique qui vous est dédiée en postant les réalisations de vos élèves (vidéos, photos, texte...) et en échangeant entre collègues sur vos expériences et bonnes pratiques ! À retrouver également : informations sur les spectacles (dossier réalisé par les compagnies artistiques, extrait du texte, revue de presse, vidéo, affiche du spectacle...) et ressources plus généralistes (histoire et vocabulaire du théâtre, métiers du spectacle vivant...).

pearltrees.com/legrandt_loire_atlantique (→ p. 30)

Côté élèves

La rencontre : Entre Lu 20 et Je 23 jan 2020 — Dans votre établissement

Elle a lieu avant la représentation et c'est un membre de l'équipe artistique qui se déplace. Elle commence par une présentation d'un travail de vos élèves sur la base des activités pratiquées lors de votre formation et se poursuit par un échange de questions-réponses sur les thématiques du spectacle, son processus de création, l'équipe, des hypothèses de mise en scène...

Le spectacle (→ p. 24) : B. Traven — Ve 24 jan 2020 à 14:00 — Le Grand T

Joué sur le grand plateau du Grand T, c'est souvent un spectacle-phare de la saison ! Lors de cette séance scolaire, votre rôle d'enseignant est précieux, notamment pour la qualité de l'écoute de la salle : récupérez vos billets à l'avance auprès de la billetterie et prenez le temps de réfléchir au placement de vos élèves...

B. Traven

Frédéric Sonntag – cie AsaNIsiMAsa

Qui est B. Traven, romancier majeur du XX^e siècle et défenseur des opprimés ? Nul ne connaît le visage de ce mystérieux personnage qui, sous de multiples identités, a traversé tout un siècle. En 1977, sept ans après sa mort, une journaliste américaine part sur ses traces au Chiapas, où l'auteur du *Trésor de la Sierra Madre*, s'est exilé. De 1914 à 2014, l'enquête de Glenda et de son complice Lester nous mène à un rythme effréné, aux côtés d'un scénariste persécuté en pleine chasse aux sorcières, d'un boxeur poète et d'un squatteur parisien qui rêve d'aller lutter avec les Indiens. Au fil de leur récit se dessine un B. Traven libertaire, contestataire invétéré de l'idéologie dominante. Puisant dans la culture populaire, le roman d'aventure et le polar, Frédéric Sonntag, ses huit acteurs et ses deux musiciens en live, mettent en scène cette enquête trépidante, entre dictature de la vérité et vertiges du faux.

Folle traversée du XX^e siècle



Le Grand T - Nantes
Ve 24 janv – 14:00

●
**« Une aventure
passionnante
à vivre avec
ses élèves ! »**

●
Parole d'enseignant

The background of the entire page is a solid, deep blue. Overlaid on this background are numerous thin, yellow, wavy lines that resemble stylized flames or smoke. These lines are scattered across the page, with a higher concentration in the upper right and lower right areas. In the center of the page, the French phrase "Et aussi" is written in a bold, italicized, yellow sans-serif font. The text is positioned horizontally and is partially overlaid by the wavy lines.

Et aussi

La section théâtre du lycée La Colinière

Si l'un de vos élèves s'intéresse au théâtre, orientez-le vers la section théâtre du lycée La Colinière à Nantes dont Le Grand T est partenaire. Les élèves hors secteur doivent faire une demande de dérogation auprès de leur collège. Cet établissement bénéficie d'un internat pour les élèves hors agglomération nantaise.

Comment ça marche ?

Après la 3^e, l'option facultative en 2nde (3h/semaine) : elle est proposée à tous les élèves afin de leur offrir une plus grande ouverture culturelle et de leur permettre de choisir la spécialité théâtre en connaissance de cause.

Après la 2nde, deux choix possibles :

→ L'option facultative (3h/semaine) : Un élève, qui n'a pas suivi l'option en seconde, peut commencer le théâtre en première. Cette option peut s'ajouter à l'enseignement de spécialité.

→ L'enseignement de spécialité (4h/semaine en 1^{er} et 6h/semaine en terminale) : L'enseignement y est plus approfondi en pratique et en théorie. En terminale, il se clôt par une épreuve majeure pour l'obtention du baccalauréat.

En savoir +

Lycée La Colinière — 129 rue du Landreau 44300 Nantes
02 40 93 93 33 / ce.0440086e@ac-nantes.fr
coliniere.paysdelaloire.e-lyco.fr — (Carte des formations > Espace Théâtre)
Enseignantes partenaires : Nadège Deriano, Véronique Blineau, Sylvie Kerrec

Stage pour les enseignants d'option théâtre en lycée

Lu 27 – Ma 28 janvier 2020 – Le Grand T

Organisées en partenariat avec le Rectorat, deux journées de stage sont proposées chaque saison au Grand T pour aborder la nouvelle œuvre du bac théâtre : cette année, il s'agit de *Tous des oiseaux* de Wajdi Mouawad. C'est aussi l'occasion pour les enseignants de perfectionner leur pratique théâtrale et d'échanger sur les questions pédagogiques qui les animent.

Stage à public désigné - convocation par le Rectorat de l'Académie de Nantes.

Les rencontres théâtrales de printemps au Grand T

Grâce à l'énergie de Comète, une association qui fédère enseignants et artistes passionnés par le théâtre-éducation en Loire-Atlantique, et aux savoir-faire des équipes technique et médiation du Grand T, vos élèves peuvent participer à cette fête du théâtre ! Chaque édition les voit vivre leur première expérience de comédien, se révéler, jouer ensemble et porter leur regard bienveillant sur le spectacle des autres. Une fois la tension retombée, place à un spectacle professionnel !

Me 27 – Je 28 mai 2020 – 9:00 > 22:00 – Le Grand T

7 groupes scolaires par jour



Le spectacle professionnel

Vilain ! Alexis Armengol | Théâtre à Cru

Elle se dit « Vilaine ». Zoé serait-elle un avatar du petit canard du conte d'Andersen ? Sur scène, le papier souillé, froissé, déchiré, figure la blessure tandis que peinture et vidéo bricolent un film d'animation. À partir de tâches et de rebuts, actrice, peintre et musicien créent pour les jeunes une fable heureuse sur l'abandon, la résilience et l'envol.

#émancipation


Me 27 – Je 28 mai 2020 – 20:30 – Le Grand T / La Grande salle



Pour y participer :

Si vous êtes enseignant en collège ou lycée et que vous pratiquez le théâtre avec vos élèves en classe entière, dans le cadre d'un atelier ou d'une option facultative, téléchargez le dossier d'inscription début novembre sur comete-theatre44.org.

Clôture des inscriptions : 01 déc 2019

The background is a solid blue color. Scattered across it are numerous thin, yellow, wavy lines that resemble stylized, elongated shapes or perhaps abstract representations of movement or energy. These lines vary in length and orientation, some curving upwards and others downwards.

Mode d'emploi

Bon à savoir

Présentation de la saison EAC 19-20 au Grand T/La Chapelle

- **Ve 24 mai à 18:30** pour les enseignants de lycées
- **Lu 03 juin à 18:30** pour les enseignants des collèges de l'agglomération nantaise



Les dates-clef pour les lycées de Loire-Atlantique

- Ouverture des inscriptions : **lundi 27 mai 2019**
- **Fiche d'inscription à télécharger sur pearltrees.com/legrandt_loire_atlantique**
- Clôture des inscriptions : **jeudi 6 juin 2019**
- Confirmation de votre inscription (ou proposition de remplacement) par Le Grand T : **début juillet 2019**
- **Ultime confirmation de votre part avant le départ en vacances d'été**

Certaines salles* du RIPLA, notre réseau de théâtre partenaires en Loire-Atlantique, acceptent le e-pass jeunes de la Région des Pays de la Loire. N'hésitez pas à prendre connaissance de leur programmation ! Pour information, nous co-programmons avec eux chaque saison une dizaine de spectacles.

* *Théâtre Quartier Libre (Ancenis), Théâtre de Verre (Châteaubriant), Le Grand Lieu (La Chevrolière), Le Quatrain (Basse-Goulaine), Escale Culture (Sucé-sur-Erdre), Le Canal (Redon), Athanor (Guérande), Théâtre de l'Espace de Retz (Machecoul-St-Même), Carré d'argent (Pont-Château), Quai des Arts (Pornichet), Le Champilambart (Vallet).*



Les dates-clef pour les collèges de l'agglomération nantaise

Parcours à la carte

- Ouverture des inscriptions : **mardi 4 juin 2019**
- **Fiche d'inscription à télécharger sur pearltrees.com/legrandt_loire_atlantique**
- Clôture des inscriptions : **mercredi 12 juin 2019**
- Confirmation de votre inscription (ou proposition de remplacement) par Le Grand T : **début juillet 2019**
- **Ultime confirmation de votre part avant le départ en vacances d'été**

T au Théâtre ! Nantes-agglomération

- **Dossier de candidature à télécharger sur pearltrees.com/legrandt_loire_atlantique**
- Clôture des inscriptions : **mercredi 12 juin 2019**
- Confirmation de votre inscription (ou proposition de remplacement) par Le Grand T : **début juillet 2019**
- **Ultime confirmation de votre part avant le départ en vacances d'été**



Pour les collèges de Loire-Atlantique (hors agglomérations de Nantes et Saint-Nazaire), une offre spécifique existe ! Retrouvez-la sur leGrandT.fr



Tarifs

- **Pour les lycéens** : 9€ par spectacle et par élève
Tarif valable pour les groupes d'au moins 10 élèves
- **Pour les collégiens** : 7€ par spectacle et par élève
- **Un accompagnateur invité pour 15 élèves**
(billet à 16€ pour tout accompagnateur supplémentaire)

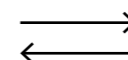
Le Grand T accepte le **e-pass culture de la Région des Pays de la Loire**. Les deux « e-coupons » « sorties collectives » donnent droit à 1, 2, 3 ou 4 spectacles au Grand T à vos élèves. Pour toute question sur le e-pass jeunes : 0800 205 205 // servicesjeunes@paysdelaloire.fr



Horaires et retrait des billets

Pour bénéficier de la gratuité des transports et pour organiser le placement de vos élèves dans la salle, pensez à venir retirer vos billets à la billetterie quelques jours avant le spectacle.

- La billetterie est ouverte du lundi au vendredi de 14:00 à 18:30 et le samedi de 14:00 à 17:30.
- Les représentations au Grand T ont lieu du lundi au jeudi à 20:00, vendredi à 20:30 et samedi à 17:30 (sauf exceptions).



Votre contact

Florence Danveau

02 28 24 28 16 / f.danveau@leGrandT.fr

Le Grand T - 68 rue du Général Buat – CS 30111 - 44001 Nantes Cedex 1

Pearltrees

pearltrees.com/legrandt_loire_atlantique

Rendez-vous sur cette nouvelle plateforme numérique qui vous est dédiée pour :

Vous inscrire : fiches d'inscription et dossiers de candidature téléchargeables.

Faire votre choix : vidéos, photos, dossiers, articles de presse des spectacles de la saison 19-20... sont disponibles !

Compléter vos ressources : compte-rendus des stages auxquels vous avez participé, charte du spectateur, vidéos sur les métiers du spectacle : autant d'outils qui vous permettront d'aller plus loin dans l'accompagnement de vos élèves.

Partager : poster les vidéos des travaux de vos élèves ou vos enregistrements sonores, montrer les activités théâtrales que vous avez menées en classe... afin de créer une communauté entre enseignants, artistes programmés et médiateurs du Grand T.



Les projets d'éducation artistique et culturelle sont développés en partenariat avec l'Éducation nationale (Délégation Académique à l'Éducation Artistique et à l'Action Culturelle et Direction des Services Départementaux de l'Éducation Nationale) et la Direction diocésaine de l'enseignement catholique (DDEC).

Avec, pour la DAAC : Catherine Drouet, coordinatrice académique théâtre, Catherine Gicquiaud, Aurélia Garnier, Christelle Lambert, Priscille Michel-Huynh, coordinatrices territoriales théâtre.

Pour la DSDEN : Chantal Saulnier, conseillère pédagogique. Et pour la DDEC : Sylvie Picot, formatrice.



GRANDIR AVEC LA CULTURE

Le plan Grandir avec la culture est une politique partenariale originale conduite par le Département de Loire-Atlantique dans tous les collèges de Loire-Atlantique. Musique, danse, théâtre, littérature, arts plastiques, cinéma, patrimoine... Chaque élève découvre au cours de ses années collège une palette diversifiée d'expressions artistiques, rencontre des artistes et des œuvres. Cette dynamique s'appuie sur la mobilisation de tous les acteurs. Les artistes, les associations, les structures culturelles, les lieux de diffusion proposent aux élèves des expériences inédites pour découvrir la culture. Les enseignants et les équipes des collèges sont mobilisés toute l'année pour mettre en œuvre cet ambitieux programme d'éducation artistique et culturelle. Ainsi environ 60 000 collégiens et plus globalement 100 000 scolaires vivent chaque année une émotion artistique. Le Grand T est au cœur de ce dispositif en favorisant le théâtre à l'école. Du primaire à l'université, les dispositifs d'éducation au théâtre constituent un maillage sur l'ensemble du territoire départemental.

En savoir + :

Édith Coutant

Département de Loire-Atlantique

Chargée de l'éducation artistique et culturelle

Direction culture

02 40 99 81 19 / Edith.COUTANT@loire-atlantique.fr

Le Grand — T

**Théâtre
de Loire—Atlantique**

68 rue du Général Buat
CS 30111 – 44001 Nantes Cedex 1
02 51 88 25 25
leGrandT.fr



Le Grand T
théâtre de Loire-Atlantique
est subventionné par



avec le soutien de



leGrandT.fr
pearltrees.com/legrandt_loire_atlantique